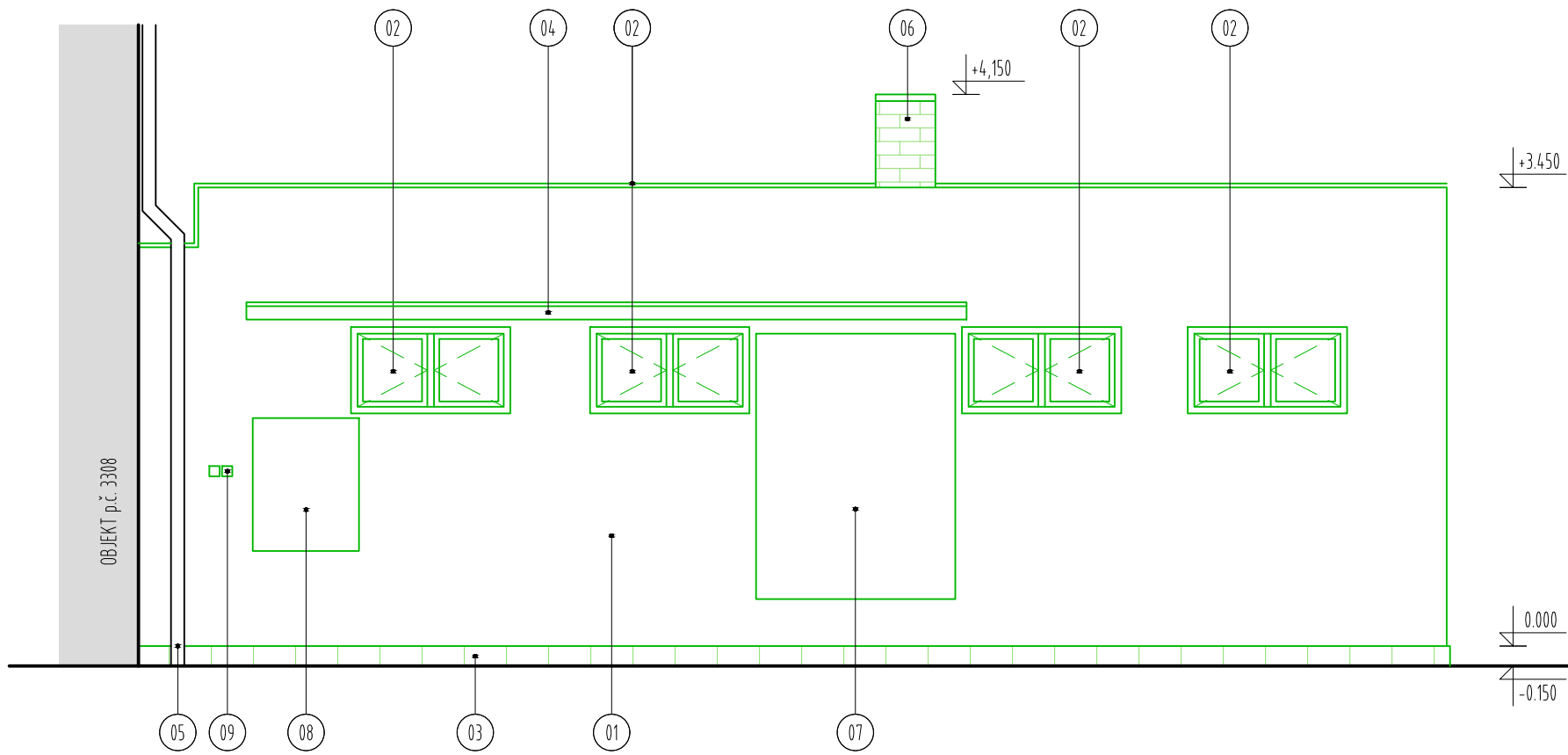
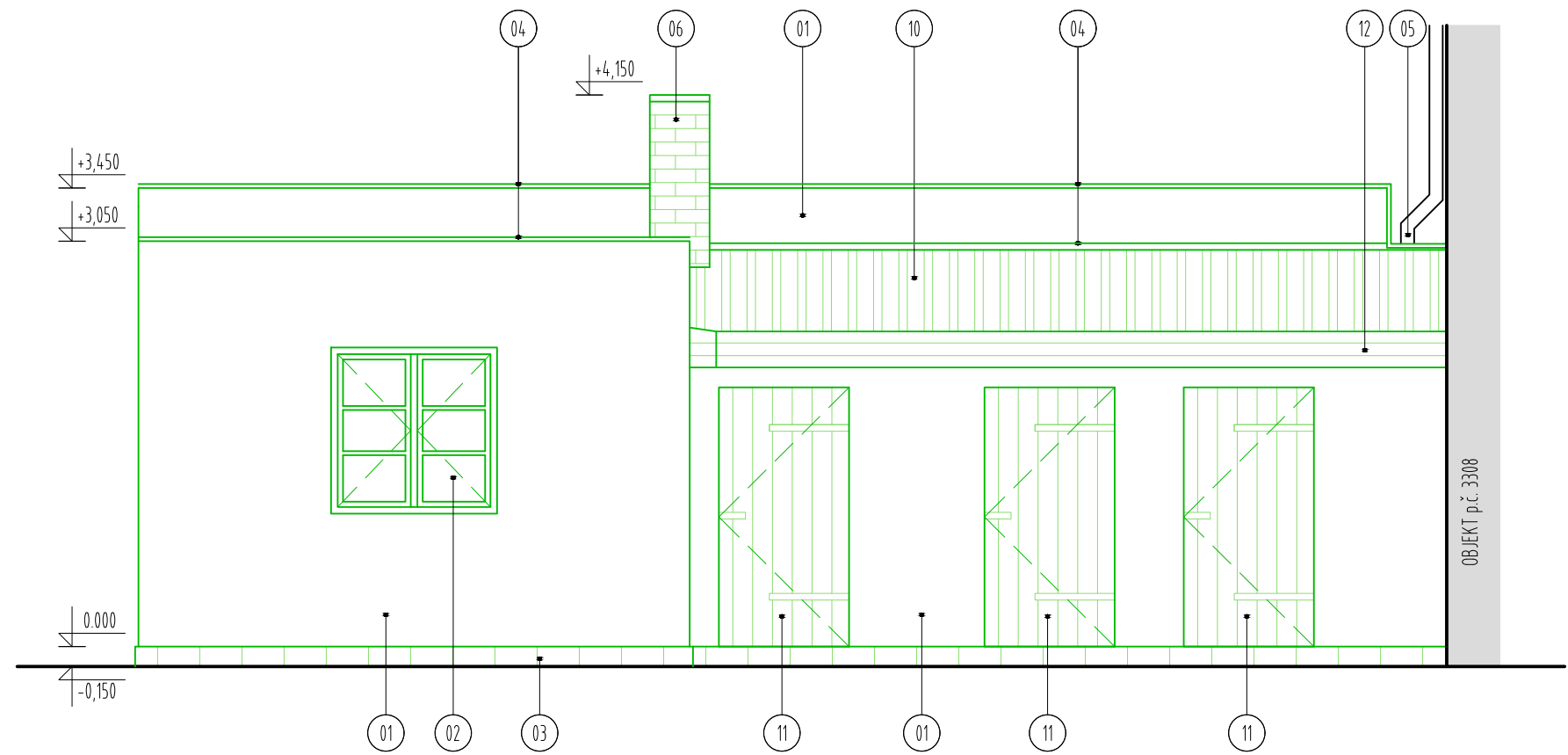


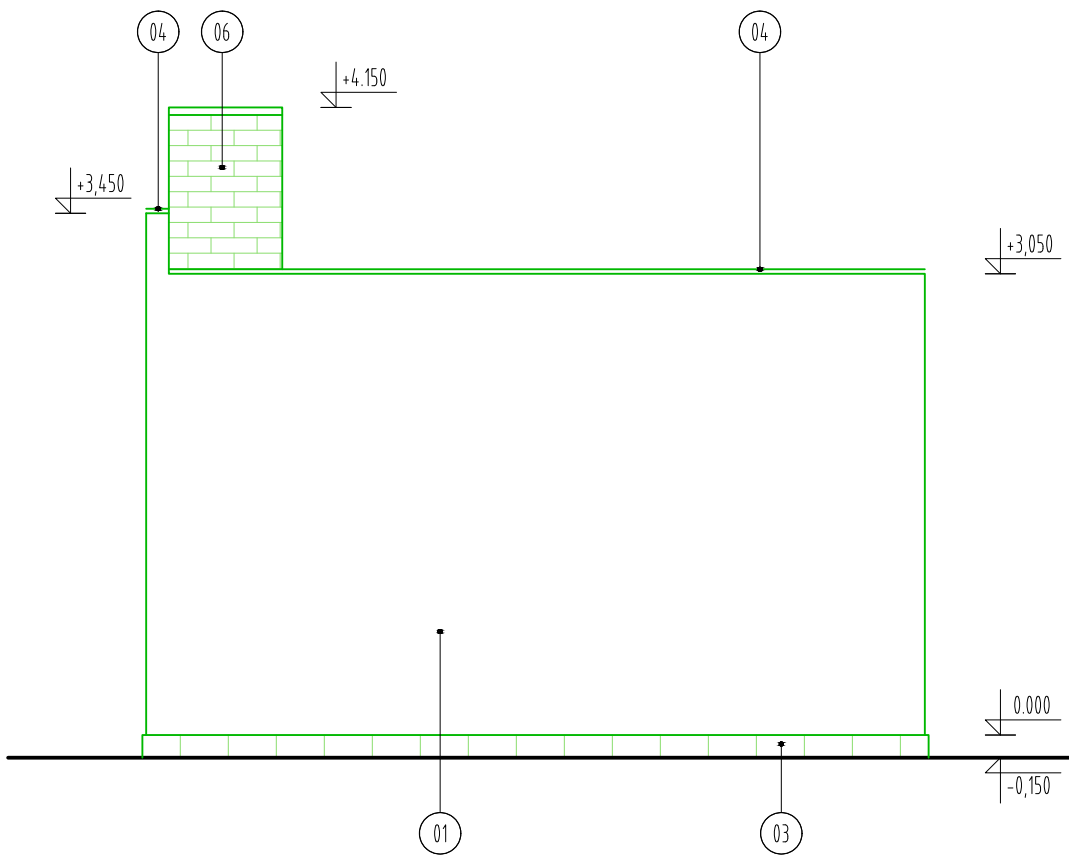
POHLED SEVEROZÁPADNÍ



POHLED JIHOVÝCHODNÍ



POHLED JIHOZÁPADNÍ



POZNÁMKY OBECE

- DOKUMENTACE BYLA ZPRACOVÁNA DLE DOSTUPNÉ STÁVAJÍCÍ DOKUMENTACE, ZAMĚŘENÍ STÁVAJÍCÍHO STAVU A OBHLÍDKY STAVBY.
- TLOUŠŤKY KONSTRUKCÍ JSOU ZAKRESLENY DLE POSKYTNUTÉ STÁVAJÍCÍ PD A HODNOT NAMĚŘENÝCH NA STAVBĚ. ROZMĚRY JE NUTNÉ PŘED ZAPOČETÍM PRACÍ OVĚŘIT NA STAVBĚ.
- PROJEKTANT UPOZORŇUJE NA MOŽNOST ROZDÍLNÝCH ODLIŠNOSTÍ SKLADEB, VZNIKLÉ NEJASNOSTI KONZULTOVAT NA STAVBĚ.
- PŘI BOURÁNÍ JE NUTNO DBÁT ZVÝŠENÉ OPATRNOSTI TAK, ABY NEBYLY POŠKOZENY NOSNÉ ČÁSTI OKOLNÍCH BUDOV.
- PŘI BOURÁNÍ JE NUTNÉ OCHRÁNIT OKOLNÍ DŘEVINY TAK, ABY NEBYLA POŠKOZENA JEJICH KORUNA, ANI JEJICH KÖRĚNOVÝ SYSTÉM.
- BOURÁNÍ KONSTRUKCÍ MUSÍ PROBÍHAT OD JEJÍ HORNÍ ČÁSTI.
- PŘED ZAPOČETÍM PRACÍ MUSÍ BÝT VYTÝČENY VEŠKERÉ SÍTĚ V OKOLÍ OBJEKTU.
- V ULIČNÍ ČÁSTI OBJEKTU SE NACHÁZÍ HLAVNÍ ŘAD KANALIZACE KTERÝ NESMÍ BÝT PORUŠEN VÝKOPOVÝMI PRACEMI. STAVEBNÍ FIRMA MUSÍ V PRŮBĚHU PRACÍ ZAJISTIT STABILITU VÝKOPU TAK ABY NEBYL ŘAD POŠKOZEN.
- PŘI PRACÍCH NESMÍ VZNIKAT SKLÁDKY MATERIÁLU V MÍSTĚ NÁSTUPIŠTĚ. MATERIÁL MUSÍ BÝT IHNEP PŘEVEZEN MIMO PROSTORY NÁSTUPIŠTĚ.
- NÁSTUPIŠTĚ ZŮSTANE V PROVOZU I V PRŮBĚHU STAVEBNÍCH PRACÍ A STAVEBNÍ FIRMA MUSÍ ZAJISTIT BEZPEČNÝ POHYB OSOB V TĚCHTO PROSTORECH.
- PŘI PROVÁDĚNÍ PRACÍ NESMÍ DOJÍT K POŠKOZENÍ KABELOVÉHO VEDENÍ A ZAŘÍZENÍ STÁVAJÍCÍCH TECHNOLOGIÍ. PROVÁDĚCÍ FIRMA MUSÍ PŘED ZAPOČETÍM PRACÍ PROVÉST OCHRANU TĚCHTO TECHNOLOGIÍ A VEDENÍ.
- BUDE ZAJIŠTĚN NEPŘETRŽITÝ PŘÍSTUP SERVISNÍ ORGANIZACE K PROVOZOVANÝM ZAŘÍZENÍM.
- PŘI OBHLÍDCE STAVBY BYLY ZJIŠTĚNY NĚKTERÉ MATERIÁLY S OBSAHEM AZBESTU. LIKVIDACE TAKOVÉHO MATERIÁLU MUSÍ PROBÍHAT DLE PLATNÝCH PŘEDPISŮ.
- UVEDENÉ KÓTY JSOU POUZE INFORMATIVNÍ A SLOUŽÍ JAKO PODKLAD PRO VYPRACOVÁNÍ VÝKAZU VÝMĚR, PŘI PROVÁDĚNÍ STAVBY JE NUTNO VYCHÁZET ZE SKUTEČNÝCH ROZMĚRŮ ZAMĚŘENÝCH NA STAVBĚ A TOMU PAK PŘÍPŮSOBIT NAVRŽENÉ ŘEŠENÍ. V PŘÍPADĚ NEJASNOSTÍ MUSÍ BÝT INFORMOVÁN PROJEKTANT, KTERÝ NAVRHNĚ DALŠÍ POSTUP.

LEGENDA MATERIÁLŮ

- 01 BRIZOLITOVÁ OMÍTKA
- 02 DŘEVĚNÉ OKNO S JEDNODUCHÝM ZASKLENÍM
- 03 ZAKLÁDACÍ SOKLOVÁ STĚNA Z KAMENNÝCH KVÁDRŮ
- 04 KLEMPÍŘSKÉ PRVKY
- 05 SVODOVÁ ROURA SOUSEDNÍHO OBJEKTU
- 06 KAMÍNOVÉ ZDIVO Z CPP S BETONOVOU NADEZDÍVKOU HLAVY KAMINU
- 07 INFORMAČNÍ SYSTÉM - CEDULE Z Pz PLECHU
- 08 INFORMAČNÍ SYSTÉM - KLAPRÁM
- 09 BODY NIVELACE
- 10 VLNITÁ PLECHOVÁ STŘECHA
- 11 DŘEVĚNÁ DVEŘ Z PRKEN - SVLAKOVÁ KONSTRUKCE
- 12 PRKENNÉ OBLOŽENÍ/PODOBÍ

Jiná ověření:

Paré:

Orientační schéma:

Podpis:

Datum:

Revize:	Datum:	Popis:	Kontroloval:

Stavebník/Investor:	Správa železnic, státní organizace	
Adresa:	Dlážděná 1003/7, 110 00 Praha 1	
Zástupce investora:	Stavební správa východ	
Adresa:	Nerudova 773/01, 779 00 Olomouc	
Zhotovitel díla:	Správa železnic, státní organizace	
Adresa:	Markéty Kuncové 990/12, 615 00 Brno	
Kontakt:	T: +420 972 235 830 E: O09sek@spravazeleznic.cz	
Zhotovitel části/objektu:	Správa železnic, státní organizace	
Adresa:	Markéty Kuncové 990/12, 615 00 Brno	
Kontakt:	T: +420 972 235 830 E: O09sek@spravazeleznic.cz	
Hlavní projektant (HIP): Bc. Jiří Plesník		Specialista: Ing. Jan Pokorný

Název stavby/akce:	Rekonstrukce výpravní budovy Hlinsko v Čechách	Označení investora: S621900252
		Zakázka: 2201
Název části:	Demolice	Označení části: D.2.2.5
Název objektu/díle části:	ŽST Hlinsko v Čechách, objekt na p.č. 3951	Označení objektu/komplexu: SO 11-78-02
Název přílohy:	Pohledy	Číslo přílohy (typ/pořadí):
Název díle části přílohy:	demolice	2. 007
Odpovědný projektant:	Zpracovatel přílohy: Ing. Jan Pokorný	Měřítka: 1:50
Kraj:	Katastrální území: Hlinsko v Čechách [639303]	Formáty: 4xA4
		TUDU: 1611 E3
		Stupeň dokumentace: PDPS
		Smluvní datum zpracování: 30.11.2023

Označení investora: S 6 2 1 9 0 0 2 5 2

Stupeň dokumentace: Část: P D P S

Objekt: D 2 2 0 5

Podoba: S 0 1 1 7 8 0 2

Příloha: X X

Revize: 2 0 0 7 P 0 0

(Prostor pro další informace)